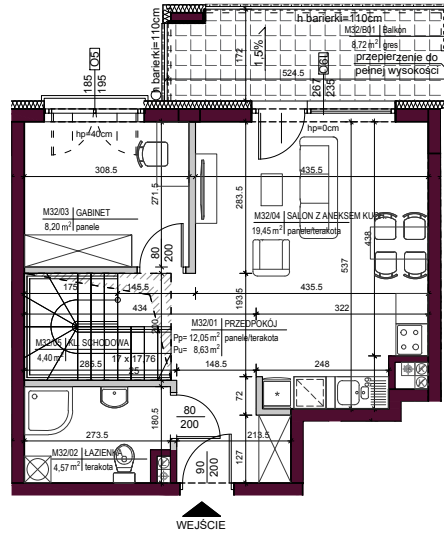


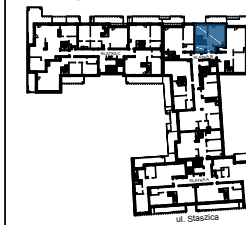
# Staszica HOUSE

## 3 PIĘTRO - POZIOM 1

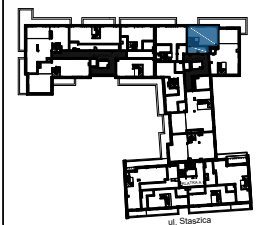


SCHEMAT KONDYGNACJI - LOKALIZACJA MIESZKANIA

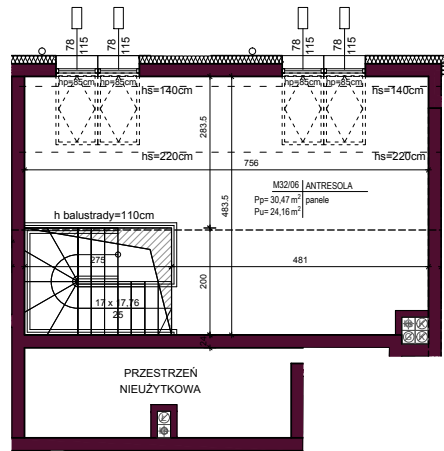
### 3 PIĘTRO - POZIOM 1



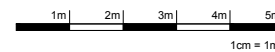
### ANTRESOLE



## ANTRESOLA



- UWAGA:
1. PODANE POWIERZCHNIE MIESZKAN UWZGLĘDNIJĄ GRUBOŚĆ WYKONCZENIA ŚCIAN, T.J. TYNKOW, GLAZURY I.T.P. WYS. DO 1,4M± 0%; WYS. OD 1,4M DO 2,2M± 50%; WYS. OD 2,2M± 100%. ZESTAWIENIE POWIERZCHNI POMIĘSZCZEN PODANO NA PODSTAWIE PROJEKTU BUDOWLANEGO ZGODNIE Z POLSKĄ NORMĄ PN-ISO-9836:1997.
  2. WYMIARY PODANO W ŚWIETLE SUROWYCH (NIEWYKONCZONYCH) ŚCIAN.
  3. PRZEDSTAWIONA ARANŻACJA WNETRZ I WYKONCZENIE MA CHARAKTER JEDYNE POGŁADOWY (DO INDYWIDUALNEJ ARANŻACJI PRZEZ KUPUJĄCEGO).
  4. ŚCIANY NOŚNE, SŁUPY ORAZ PIONY INSTALACYJNE STAŁE (NIEROZBIERALNE).
  5. NIŻEJSZA KARTA KATALOGOWA NIE STANOWI OFERTY W ROZUMIENIU KODEKSU CYWILNEGO. PLAN MIESZKANIA ORAZ POWIERZCHNIE MOGĄ ULEĆ ZMIANIE W TRAKCIE REALIZACJI BUDYNKU.
  6. PREZENTOWANE RZUTY ZOSTAŁY ZAŁĄCZONE W CELU PRZEDSTAWIENIA ROZKŁADU FUNKCJONALNEGO MIESZKAN I NALEŻY TRAKTOWAĆ JE POGŁADOWO



KONDYGNACJA:	4
KLATKA:	B
NR MIESZKANIA:	32
POWIERZCHNIA UŻYTKOWA:	69,41m <sup>2</sup>

### ZESTAWIENIE POWIERZCHNI MIESZKANIA

NR	NAMIECZENIE	Powierzchnia
01.	PRZEDPOKÓJ	8,63m <sup>2</sup>
02.	ŁAZIENKA	4,57m <sup>2</sup>
03.	GABINET	8,20m <sup>2</sup>
04.	SALON+ANEKS	19,45m <sup>2</sup>
05.	KLATKA SCHODOWA	4,40m <sup>2</sup>
06.	ANTRESOLA	24,16m <sup>2</sup>
B1.	BALKON 1	8,72m <sup>2</sup>

## PROJEKTANT

**P&A**  
PROJEKT S.C.  
ul. Warszawska 21/box. 43  
25-912 Kradów  
tel./fax: 48 61 342 64 44,  
email: biuro@papprojekt.pl

## INWESTOR

**ZGG INVEST**  
Sp. z o.o. 2020 Sp. k.  
ul. Chorzowska 11a  
26-600 Radom

